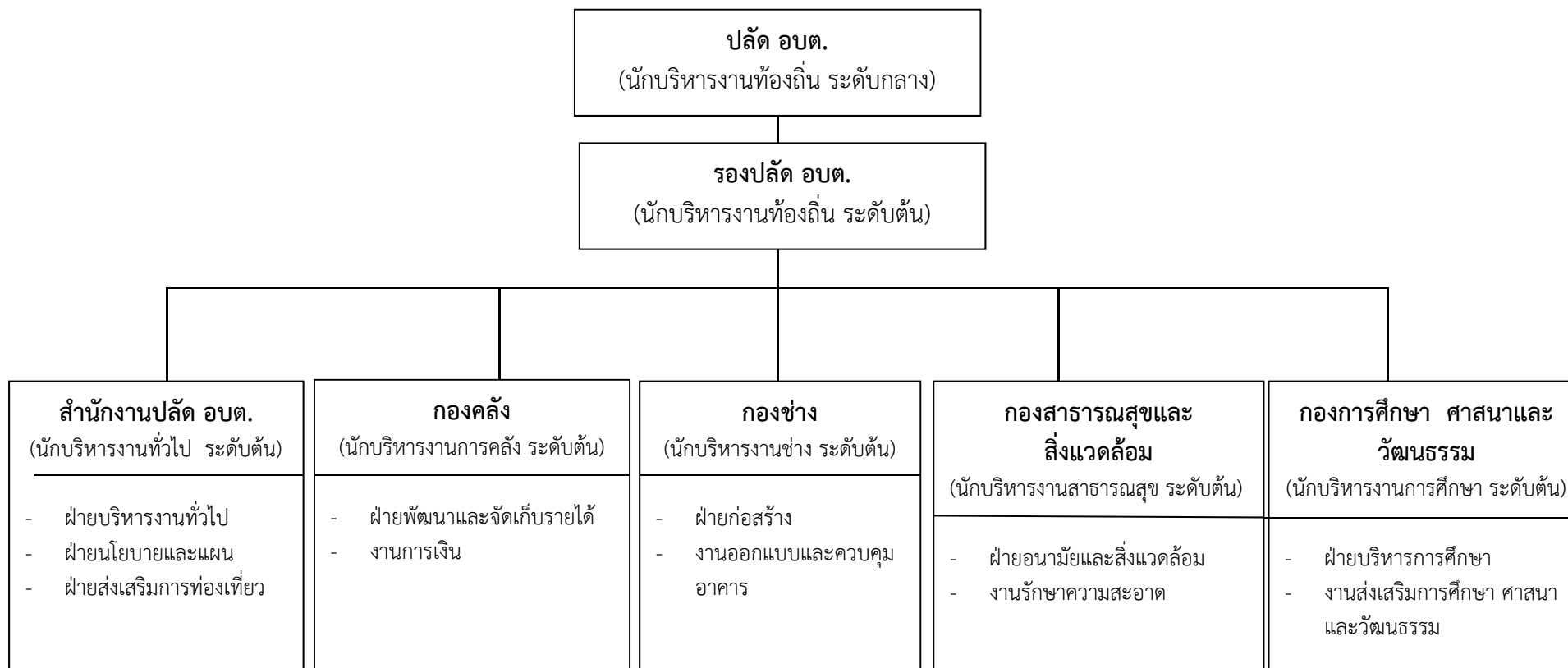


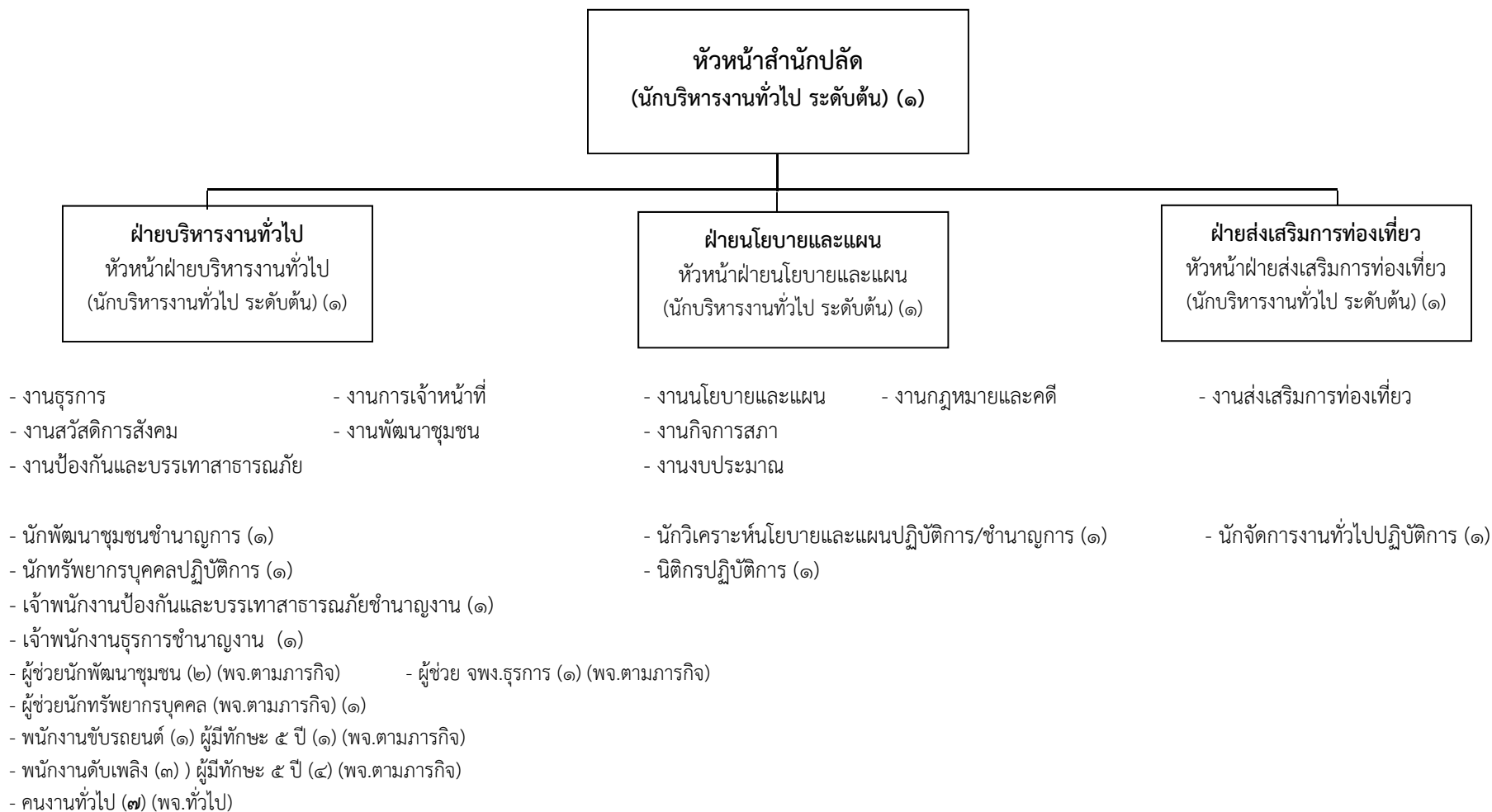
๑๐. แผนภูมิโครงสร้างส่วนราชการตามแผนอัตรากำลัง ๓ ปี

โครงสร้างการแบ่งส่วนราชการของ อบต. กาหลง (เดิม)



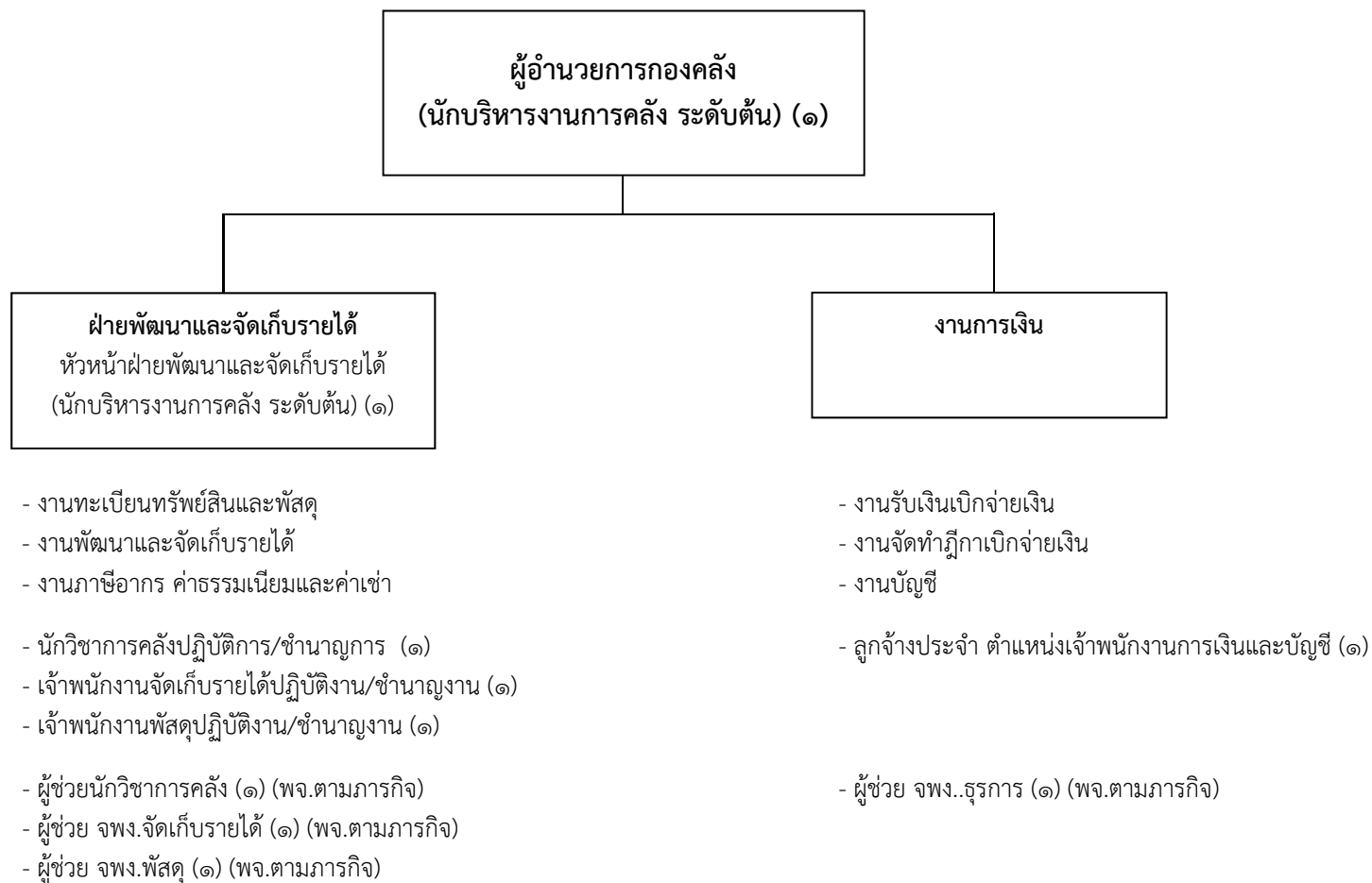
ระดับ	บริหารท้องถิ่น			อำนาจการ			วิชาการ				ทั่วไป			ครูและบุคลากรทางการศึกษา			ลูกจ้างประจำ	พนักงานจ้าง		รวมทั้งสิ้น
	สูง	กลาง	ต้น	สูง	กลาง	ต้น	เชี่ยวชาญ	ชำนาญการพิเศษ	ชำนาญการ	ปฏิบัติการ	อาวุโส	ชำนาญงาน	ปฏิบัติงาน	ค.ศ.๑	ครู	ครูผู้ช่วย		ตามภารกิจ	ทั่วไป	
จำนวน (คน)	-	๑	๑	-	-	๑๒	-	-	๒	๖	-	๓	๓	-	๒	-	๑	๒๐	๑๔	๖๕

โครงสร้างกรอบอัตรากำลังสำนักงานปลัด อบต. กาทหลง (เดิม)



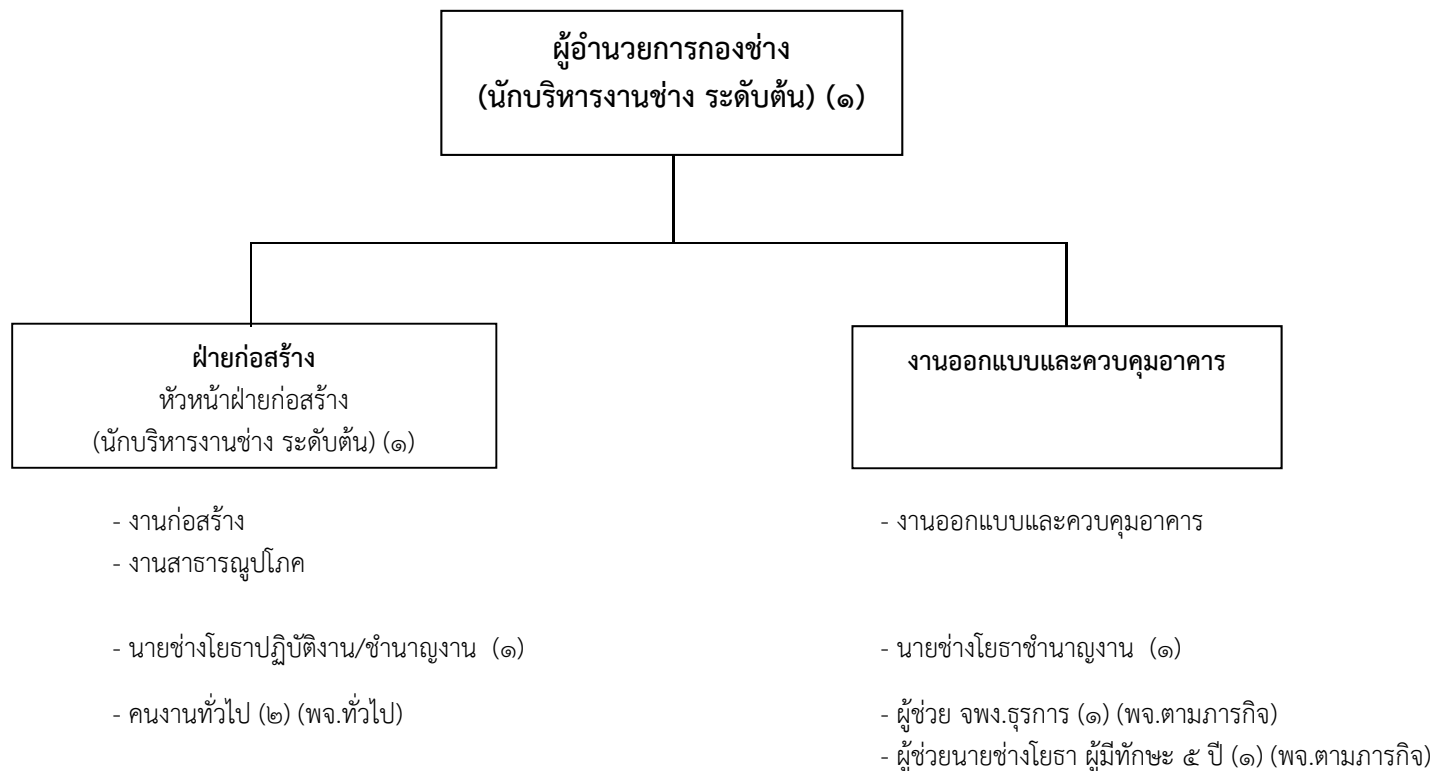
ระดับ	บริหารท้องถิ่น			อำนวยการ			วิชาการ				ทั่วไป			ครูและบุคลากรทางการศึกษา			ลูกจ้างประจำ	พนักงานจ้าง		รวมทั้งสิ้น
	สูง	กลาง	ต้น	สูง	กลาง	ต้น	เชี่ยวชาญ	ชำนาญการพิเศษ	ชำนาญการ	ปฏิบัติการ	อาวุโส	ชำนาญงาน	ปฏิบัติงาน	ค.ศ.๑	ครู	ครูผู้ช่วย		ตามภารกิจ	ทั่วไป	
จำนวน (คน)	-	-	-	-	-	๔	-	-	๑	๔	-	๒	-	-	-	-	-	๙	๗	๒๗

โครงสร้างกรอบอัตรากำลังกองคลัง อบต. กาทหลง (เดิม)



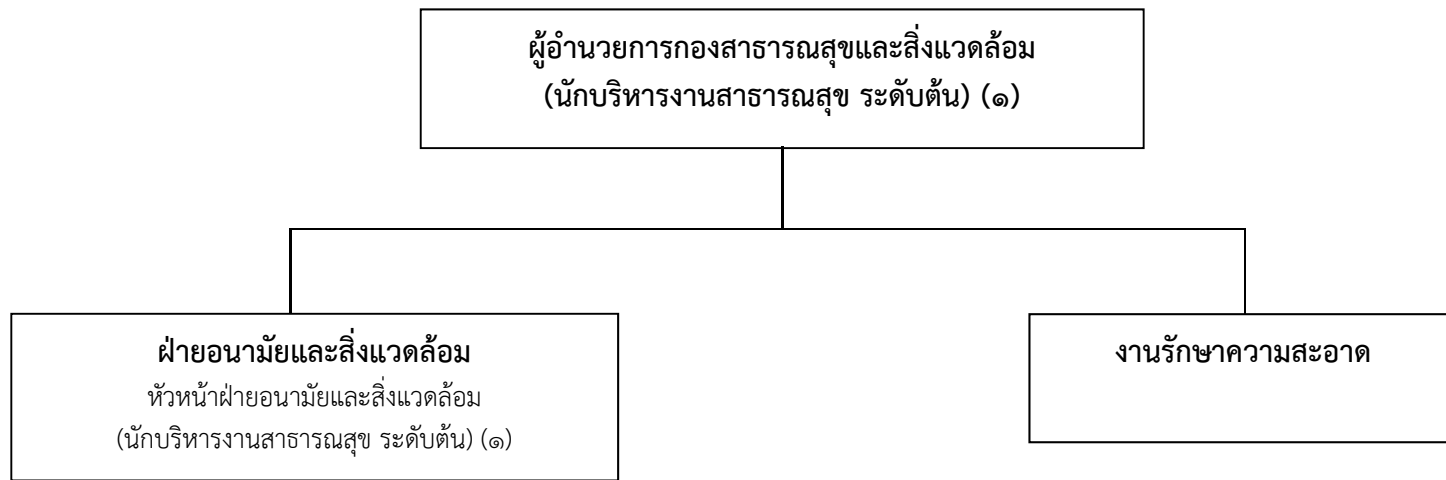
ระดับ	บริหารท้องถิ่น			อำนาจการ			วิชาการ				ทั่วไป			ครูและบุคลากรทางการศึกษา			ลูกจ้างประจำ	พนักงานจ้าง		รวม ทั้งสิ้น
	สูง	กลาง	ต้น	สูง	กลาง	ต้น	เชี่ยวชาญ	ชำนาญการพิเศษ	ชำนาญการ	ปฏิบัติการ	อาวุโส	ชำนาญงาน	ปฏิบัติงาน	ค.ศ.๑	ครู	ครูผู้ช่วย		ตามภารกิจ	ทั่วไป	
จำนวน (คน)	-	-	-	-	-	๒	-	-	-	๑	-	-	๒	-	-	-	๑	๔	-	๑๐

โครงสร้างกรอบอัตรากำลังกองช่าง อบต. กาทหลง (เดิม)



ระดับ	บริหารท้องถิ่น			อำนาจการ			วิชาการ				ทั่วไป			ครูและบุคลากรทางการศึกษา			ลูกจ้างประจำ	พนักงานจ้าง		รวมทั้งสิ้น
	สูง	กลาง	ต้น	สูง	กลาง	ต้น	เชี่ยวชาญ	ชำนาญการพิเศษ	ชำนาญการ	ปฏิบัติการ	อาวุโส	ชำนาญงาน	ปฏิบัติงาน	ค.ศ.๑	ครู	ครูผู้ช่วย		ตามภารกิจ	ทั่วไป	
จำนวน (คน)	-	-	-	-	-	๒	-	-	-	-	-	๑	๑	-	-	-	-	๒	๒	๘

โครงสร้างกรอบอัตรากำลังกองสาธารณสุขและสิ่งแวดล้อม อบต. กาหลง (เดิม)



- งานส่งเสริมสุขภาพและสาธารณสุข
- งานสุขาภิบาลอนามัยและสิ่งแวดล้อม
- งานควบคุมโรค

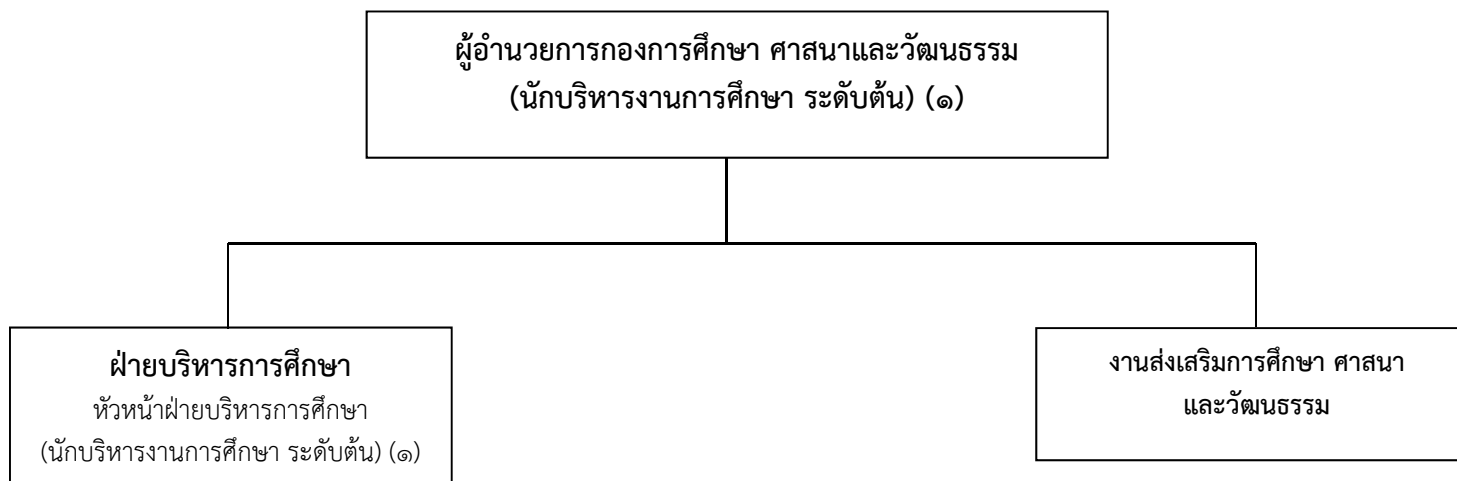
- นักวิชาการสาธารณสุขชำนาญการ (๑)

- งานรักษาความสะอาด

- คนงานทั่วไป (๔) (พจ.ทั่วไป)

ระดับ	บริหารท้องถิ่น			อำนาจการ			วิชาการ				ทั่วไป			ครูและบุคลากรทางการศึกษา			ลูกจ้างประจำ	พนักงานจ้าง		รวมทั้งสิ้น
	สูง	กลาง	ต้น	สูง	กลาง	ต้น	เชี่ยวชาญ	ชำนาญการพิเศษ	ชำนาญการ	ปฏิบัติการ	อาวุโส	ชำนาญงาน	ปฏิบัติงาน	ค.ศ.๑	ครู	ครูผู้ช่วย		ตามภารกิจ	ทั่วไป	
จำนวน (คน)	-	-	-	-	-	๒	-	-	๑	-	-	-	-	-	-	-	-	-	๔	๗

โครงสร้างกรอบอัตรากำลังกองการศึกษา ศาสนาและวัฒนธรรม อบต. กาทอง (เดิม)



- งานแผนงานและวิชาการ
- งานกิจกรรมเด็กและเยาวชน
- งานศูนย์พัฒนาเด็กเล็ก
- นักวิชาการศึกษาปฏิบัติการ/ชำนาญการ (๑) กำหนดเพิ่ม ๑
- ครู (๑) (บุคลากรครู)
- ครู (๑) (บุคลากรครู)
- ผู้ดูแลเด็ก (๕) (พจ.ตามภารกิจ)
- ผู้ดูแลเด็ก (๑) (พจ.ทั่วไป)

- งานประเพณี ศาสนา ศิลปวัฒนธรรม

ระดับ	บริหารท้องถิ่น			อำนวยการ			วิชาการ				ทั่วไป			ครูและบุคลากรทางการศึกษา			ลูกจ้างประจำ	พนักงานจ้าง		รวมทั้งสิ้น
	สูง	กลาง	ต้น	สูง	กลาง	ต้น	เชี่ยวชาญ	ชำนาญการพิเศษ	ชำนาญการ	ปฏิบัติการ	อาวุโส	ชำนาญงาน	ปฏิบัติ	ค.ศ.๑	ครู	ครูผู้ช่วย		ตามภารกิจ	ทั่วไป	
จำนวน (คน)	-	-	-	-	-	๒	-	-	-	๑	-	-	-	-	๒	-	-	๕	๑	๑๑

